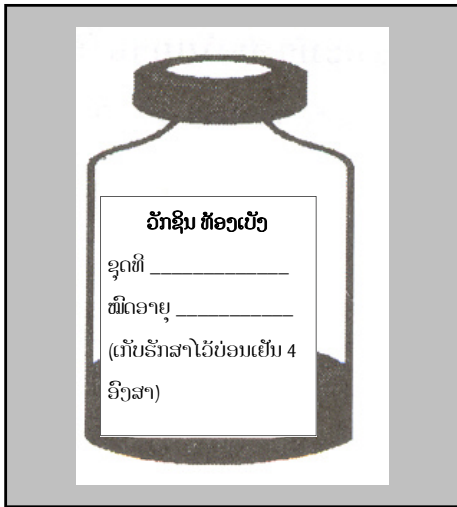


ວັກຊີນ ທ້ອງເບັງ

ນິຍາມ:

ວັກຊີນຊະນິດນີ້ ປຸງແຕ່ງມາຈາກທາດເບື້ອຂອງເຊື້ອພັນ CLOSURIUM WELCHII TYPED ເຊິ່ງປູກໃນພູມປູກທີ່ມີອາກາດ ແລະ ດັດແກ້ດ້ວຍຟອກໂມນ, ເປັນຢາວັກຊີນເຊື້ອຕາຍຊະນິດນ້ຳ ປະກອບດ້ວຍອາລຸຍມິນຽມ ໂຣດຣິກຊາຍ ເຈນ ເປັນສານເສີມພະລັງ.



ລັກສະນະອາການ:

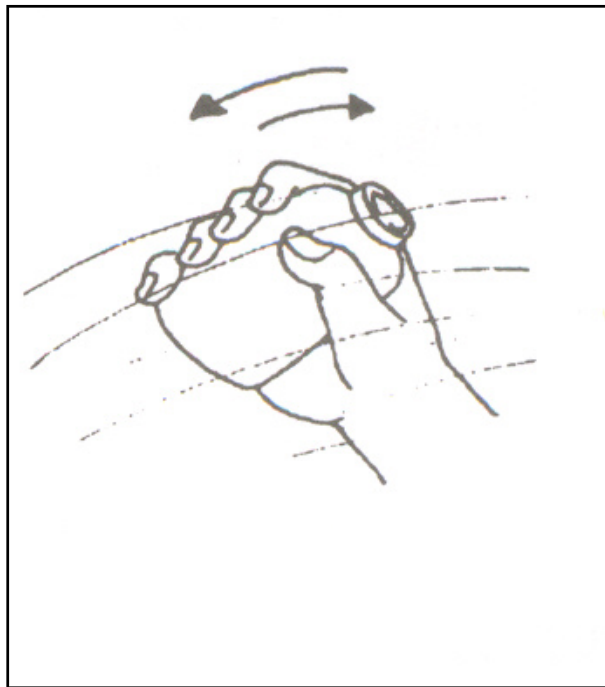
ເປັນພະຍາດທີ່ເກີດຂຶ້ນສະເພາະແກະ, ແບ້. ສັດຈະເຫືົາສັ່ນ, ທ້ອງເບັງຂຶ້ນໄວເປັນພິເສດ ຊັກແຈ້ນ, ດິ້ນຮົນມີຟອດອອກຈາກປາກແລ້ວຕາຍ. ສັດຈະຕາຍໃນ 3 — 4 ຊົ່ວໂມງ ຍ້ອນທາດເບື້ອຂອງເຊື້ອພະຍາດ ຊາກສັກຕາຍຈະເນົ້າໄວເປັນພິເສດ.

ຂໍ້ແນະນຳ:

ໃຊ້ປ້ອງກັນພະຍາດທ້ອງເບັງໃຫ້ແກະ, ແບ້ ອາຍຸ 3 ເດືອນຂຶ້ນໄປ ແລະ ໃຊ້ໄດ້ກັບສັດທີ່ຖືພາ.

ວິທີໃຊ້:

- ສັ່ນໃຫ້ລະອຽດກ່ອນໃຊ້.



- ສັກຫຼືບໜັງໂຕລະ 5 ມລ. ຫຼັງຈາກສັກຢາຈະມີອາການໂຄ່ເລັກນ້ອຍ ຕາມບໍລິເວນປ່ອນສັກ ແລະ ອຸນນະພູມຈະຂຶ້ນເລັກນ້ອຍ ພາຍໃນ 2 — 3 ມື້.

ໄລຍະຄຸ້ມກັນ:

ສັດຈະມີຄວາມຄຸ້ມກັນ ຫຼັງຈາກສັກຢາໄດ້ 2 — 3 ອາທິດ ແລະ ຄຸ້ມກັນພະຍາດທ້ອງເບັງໄດ້ 1 ປີ.

ການເກັບຮັກສາ:

ຮັກສາໃນອຸນນະພູມ 4 ອົງສາ ກັມໄດ້ 1 ປີ, ເວລາຂົນຍ້າຍວັກຊີນຄວນຫຼີກເວັ້ນບໍ່ໃຫ້ຖືກແສງແດດ ແລະ ອຸນນະພູມອົບເອົ້າເກີນໄປ

ແກ້ວບັນຈຸ: ແກ້ວໜຶ່ງບັນຈຸ 100 ມລ / 20 ເຂັ້ມ.

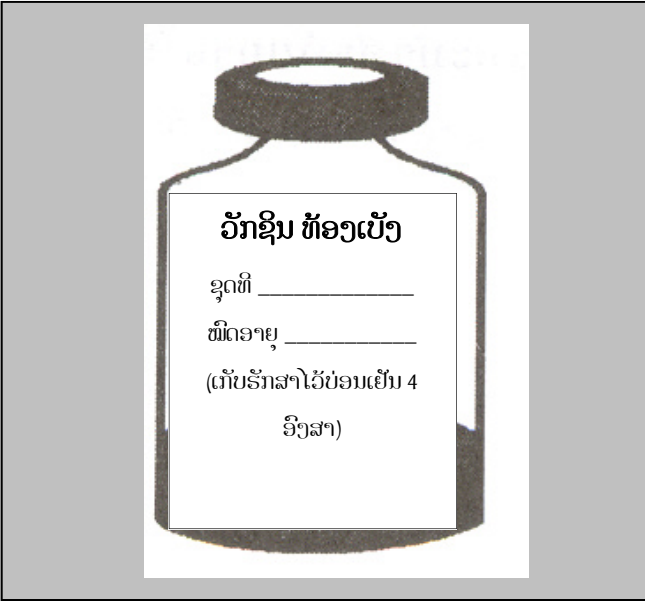
ຕາຕະລາງ : ການນຳໃຊ້ຢາວັກຊີນ ທ້ອງເບັງ

ຊະນິດຢາວັກຊີນ	ອາຍຸສັດຕ້ອງໃຊ້	ວິທີໃຊ້	ໄລຍະຄຸ້ມກັນ
• ຢາວັກຊີນ ທ້ອງເບັງ	• ໃຊ້ກັບ ແບ້, ແກະ 3 ເດືອນ ຂຶ້ນໄປ.	• ສັ່ນໃຫ້ ລະອຽດ ກ່ອນໃຊ້ • ສັກຫຼືບ ໜັງ ໂຕ ລະ 5 ມລ.	1 ປີ

ກອງສົ່ງເສີມກະສິກຳ ແລະ ປ່າໄມ້ ແຫ່ງຊາດ
ພະແນກສົ່ງເສີມ ແລະ ຄຸ້ມຄອງໂຄງການ



ການນຳໃຊ້ ຢາວັກຊີນຫ້ອງເບັງ



ຄັດຈາກ: ປຶ້ມຄູ່ມືການນຳໃຊ້ວັກຊີນສຳລັບສັດ (1997)

ຮຽບຮຽງໂດຍ :

ໜ່ວຍງານຝຶກອົບຮົມສົ່ງເສີມ ຂັ້ນສູນກາງ (CETDU)

ສະໜັບສະໜູນໂດຍ :

ໂຄງການ ສົ່ງເສີມ ກະສິກຳ (LEAP)



Laos Extension for Agriculture Project
P.O. Box 9159
Vientiane, Lao P.D.R.